



CCID
赛迪出版物

赛迪传媒
SADI MEDIA

中国计算机行业协会会刊

中国计算机报

华东 专刊

35期

www.ciw.com.cn

邮发代号: 1-132 国内统一刊号: CN11-0004 每周二出版

2008年9月14日 总第1755期

满庭芳·郭守敬园

“恬恬淡淡，声声朗朗，风儒雅育异菁。”

浣溪沙·祖冲之园

“一湖汇智点沙金，巧榫玲珑聚五行。”

沁园春·三林世博分园

“搜奇陶新，惊艳一瞥，莺燕满程。”

临江仙·昆山浦东软件园

“阳澄碧波芦自振，园中皆为英豪。”



上海浦东软件园专刊

稳健是上海浦东软件园的风度。脚踏实地，厚积薄发，以上海为中心，辐射长三角。不同园区联动发展，共同构筑一流的国家软件产业高地。

开发高端的 BI 解决方案

■ 左伊

成立于2005年的谛绎赛信息科技(上海)有限公司,在短短的几年里其核心技术在众多国际项目中得到成功的应用,这为它在复杂性科学(例如多代理模拟)等前沿技术的应用领域里建立了良好的声誉。

谛绎赛信息科技(上海)有限公司是一家源于澳大利亚的高科技企业。它致力于运用前沿的思维和先进的复杂性科学、分析及分布式计算技术等来开发创新性的信息科技解决方案,以应用于制造业、物流、金融、电子政务等行业。

谛绎赛的产品包括自主开发商务智能 BI 系列软件:注重于全面优化决策的 Decifirm、用于制造业生产优化的 Deciwos、及城市网络管理工具 Deciurban。

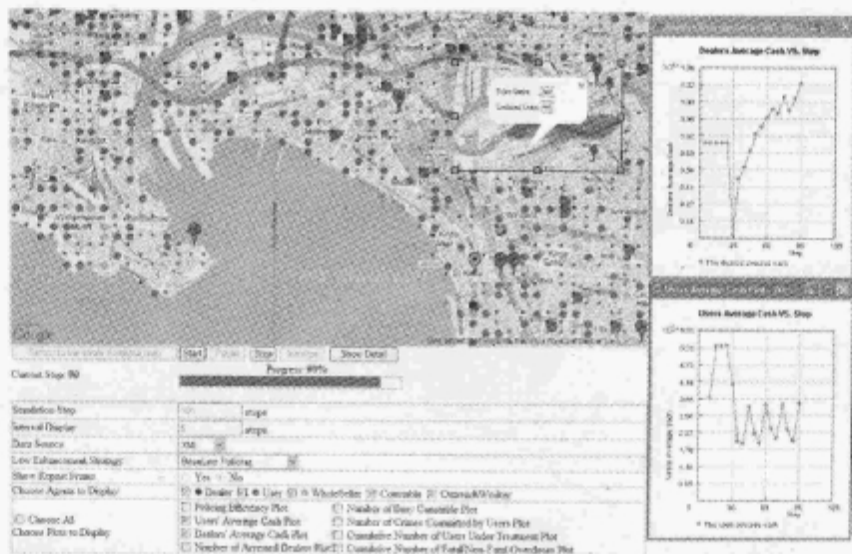
如何对复杂情况进行理解、分析并模拟的思维方式是非常重要的,也正是这种思维方式为谛绎赛把准当前信息化需求的脉络。谛绎赛擅长于综合运用先进的分析学(如复杂性科学、数学模型、仿真及统计学),以及软件开发为出现在各相关领域中的复杂问题提供商务咨询,实施 IT 解决方案。

在浪尖上弄潮

从企业信息化行业发展的过程来看,企业的信息化经历了以办公软件为主的“生产力平台”阶段,包括 ERP、CRM 等提高企业管理和生产效率的“运营平台”阶段,以及现在的“智能平台”阶段,即以目前 IT 市场竞相推出的商务智能 BI 系统平台为主要代表。

目前 BI 系统已日趋从简单的查询、数据和报表式工具朝企业业绩管理、可视化报告、高端分析乃至预测模型等新市场发展。谛绎赛 BI 系列就是与新市场需求相吻合的,专注于精深分析、预测模拟的产品。

同时,因为 BI 的新生市场领域(包括预示建模、企业搜索、互动可视化技术和数据分析等)的兴起,也引发了中小企业的并购案叠起。对于 BI 中小企业,只要其产品能够顺应市场的需求,这无疑也是增强自己的市场竞争力的绝好机会。BI 的使用者已经开始追



城市管理模型的互动可视化界面

求更深层次的信息使用,而 BI 的提供者们需要有更先进的技术来满足客户的使用要求。这样,精深分析、统计、基于代理的模拟、本体等技术无疑会在这些新型应用中发挥重要作用。

谛绎赛采用的先进分析技术包括数据挖掘、统计技术、多代理(智能体)模型及优化技术等对数据进行分析,并探索不同情景。目前 IT 行业对精深分析技术的追求趋势已日益加快。IBM 刚刚在 8 月 3 日宣布,为了帮助其客户建立智能商务系统和提高决策能力,IBM 在北京成立了一个中国分析技术解决方案中心,可见先进分析技术在当今信息科技中的重要地位。

探索的历程

正如前面提到的,处于高端分析的 BI 产品,更注重使用先进的分析技术。谛绎赛在开发 Decifirm 时,就已根据当时客户的需求定制了以精深分析技术为工具的解决方案,所以,与其说是准确地把握了 BI 发展的趋势,倒不如说谛绎赛在几年前开始开发解决方案时,就对以客户需求为驱动的技术研发有其独特且精准的判断力。

最初尝试着使用这些前沿技术来开发解决方案时并非只是为了标新立异。技术总监杜勃顿(Bohdan Durnota)从最初接触客

户的需求开始,就意识到客户面临的问题具有相当的复杂性,需要采取非同寻常的技术来求得令人满意的解决方案。2005 年,谛绎赛有机会参与世界银行的一个以世界珊瑚礁的可持续性为战略目标的科学投资项目。该项目的目的是为各沿海的区域提供更好更科学的珊瑚礁自然资源管理的工具或方法。项目所涉及的领域跨度、地域性跨度(不同洲和海洋、国家和地区)等具备着庞大的复杂性。作为为该项目提供决策支持依据的模型小组负责方的谛绎赛,面临这样的复杂性,率先提出运用复杂科学(包括基于代理的模拟、复杂网络等)、精深分析、统计、本体、可视化技术等进行解决方案的开发。正是这些技术的应用才使得具有如此复杂关系的项目得到非常科学的、令人满意的解决方案。

谛绎赛三年前为一家欧洲食品饮料跨国企业开发了其在澳大利亚的全国物流及生产运营方面的商务智能解决方案。该项目的目的是通过应用 BI 来革新和改善该企业的全国性生产和物流运营。负责项目开发的杜勃顿清楚地知道,谛绎赛所擅长的复杂科学、精深分析、统计等核心技术正是这个项目所需要的。当年,在成功地提交给客户解决方案后,谛绎赛趁热打铁将核心技术解决方

案进行产品化,这就是 BI 产品在物流与生产运营方面的应用 Decifirm 的诞生。

新的机遇

Forrester 等研究机构的研究表明,BI 的应用在用户需求驱动



方面也正在发生变化。通常缩减成本是主要方面,但以寻求新客户、留住老客户为目的的市场及客户满意度分析也正在成为 BI 需求市场的驱动之一。

谛绎赛开发的用于城市网络管理方面的 BI 产品 Deciurban 是 BI 在电子政务领域的应用。Deciurban 的应用之一是某国的州警署用于协助政策制定者改善城市有关毒品犯罪的治安及卫生医疗方面的政策。技术上,它的后台支持使用了基于多代理的模型,同时结合使用真实的犯罪统

计资料、GIS 和其他数据来帮助校准模型。

在解决方案提交至终端用户形式上,一些新兴技术也正在 BI 领域变得越来越重要,例如虚拟、SaaS 和云计算。谛绎赛在以往客户提交中已经对虚拟化和 SaaS 模式使用驾轻就熟。谛绎赛正在对运用云计算来提高、改善 BI 性能以及客户按需/即时访问式的应用模式进行探索。

酒香还需吆喝

无疑,谛绎赛在技术创新和应用上的成果是斐然的,但是,公司创始人兼总经理王蔚现在把目光更关注在市场上。她说:“客户是我们创新的动力,创新是科技企业的根本,市场是将创新、技术这些价值展示给客户的展览场地,而最终这些价值的肯定权在于客户。企业不能缺少其中任何一个环节,否则企业的发展不可能处于一个良性循环状态。”

谛绎赛系列产品已经在众多国际项目中得到很好应用,部分产品也已经进行适合中国市场的本土化,目前正在与某些国内

用户磋商准备使用其 BI 系列产品的过程中。使用过或接触过前谛绎赛解决方案的客户,无一不被他们解决方案的理念及前沿的技术所打动。谛绎赛也积极地与行业内一些企业结成技术或渠道合作关系,来有效地开拓市场。

打造出创造于中国、技术上具有国际先进水平的 BI 软件是谛绎赛的宗旨,也是留学归国的王蔚的创业目标。同时,谛绎赛的成长也离不开浦东软件园的支持。王蔚对浦东软件园的科技氛围、对技术创新企业的支持重视和积极营造良好融资环境表示满意。谛绎赛不但要坚持朝创新、壮大、国际化的方向走下去,而且会走得更远。